

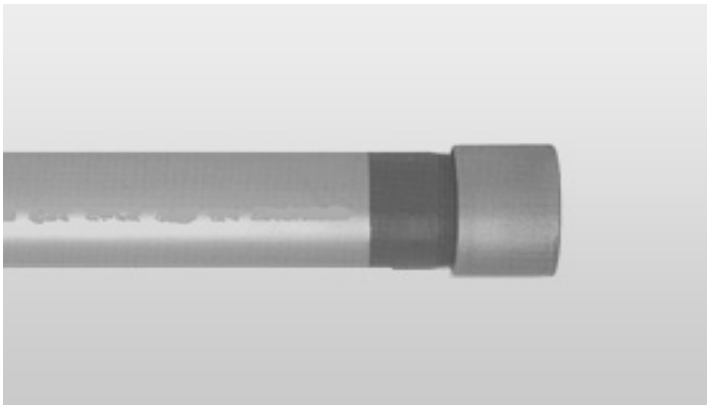
## Черни шевни стоманени тръби

EXTRA LIGHT	DN	Кг/м./л.	Дебелина	Лева м./л. без ДДС
	1/2"	0.84	1.80	3,34
	3/4"	1.20	2.00	4,37
	1"	1.68	2.20	5,42
	1.1/4"	2.23	2.30	6,94
	1.1/2"	2.68	2.40	8,48
	2"	3.52	2.50	11,41
	2.1/2"	4.83	2.70	12,34
	3"	6.06	2.90	19,62
	4"	8.39	3.10	26,96

LIGHT	DN	Кг/м./л.	Дебелина	Лева м./л. без ДДС
	1/2"	1.11	2.35	6,50
	3/4"	1.42	2.35	6,45
	1"	2.23	2.90	6,96
	1.1/4"	2.87	2.90	8,79
	1.1/2"	3.30	2.90	11,23
	2"	4.63	3.25	18,68
	2.1/2"	5.93	3.25	23,49
	3"	7.82	3.65	39,09
	4"	11.30	4.05	47,21

### MEDIUM

DN	Кг/м./л.	Дебелина	Лева м./л. без ДДС
1/2"	1.23	2,65	3,35
3/4"	1.59	2,65	4,29
1"	2.46	3,25	6,34
1.1/4"	3.17	3,25	7,99
1.1/2"	3.65	3,25	9,24
2"	5.17	3,65	12,71
2.1/2"	6.63	3,65	16,20
3"	8.64	4,05	20,97
4"	12.40	4,50	31,05



**Офис:**

Тел/факс: 02/872 76 87, 873 94 37, 870 81 48

Работно време:

Понеделник-Петък

(от 09:00ч. до 18:00ч.)

**Отдел оферти:**

Димитър Тодоров: 0886 / 709 336

Нели Борисова: 0886 / 715 493

**Склад:**

Анита Младенова: 0888 / 13 14 98

Работно време:

Понеделник-Петък

(от 09:00ч. до 18:00ч.)

Събота

(от 09:00ч. до 14:00ч.)